

CZ Přečtěte si, prosím, pečlivě tuto příbalovou informaci. Obsahuje důležité údaje, jak tento přípravek používat. Pokud máte další otázky, zeptejte se svého lékaře nebo lékárníka, nebo kontaktujte přímo nás.

BAUSCH + LOMB

Artelac Nature

Složení: 1 mg/ml extrakt ze světlíku lékařského (Euphrasia Officinalis), 2,4 mg/ml hyaluronát sodný, kyselina boritá, chlorid sodný, hydroxid sodný a voda pro injekce.

K čemu se Artelac Nature používá
Pro dlouhodobou hydrataci a úlevu od podrážděných očí.

Co je Artelac Nature?

Artelac Nature jsou oční kapky, jde o žlutohnědý oční roztok, který obsahuje 1 mg/ml extraktu ze světlíku lékařského a 2,4 mg/ml hyaluronátu sodného (kyselina hyaluronová).

Přípravek **Artelac Nature** je velmi dobře snášen, díky tomu že neobsahuje konzervační látky. Poskytuje dlouhodobou úlevu od podrážděných očí. Může být používán tak často, jak je potřeba a rychle se šíří po povrchu oka. Je vhodný i pro dlouhodobé použití.

K čemu se Artelac Nature používá?
Artelac Nature je přípravek pro dlouhodobé zvlhčení a úlevu od podrážděných očí.
Artelac Nature je přípravek

první volby pro podrážděné oči. Obsahuje extrakt světlíku lékařského, který poskytuje úlevu od podrážděných očí a přirozenou hydratační složku, hyaluronát sodný (kyselina hyaluronová), který se nachází ve strukturách zdravého lidského oka a v přirozeném slzném filmu.

Nadměrná zátěž očí často způsobuje typické příznaky podrážděných očí - svědění očí během dne nebo v noci, nadměrné slzení, zarudnutí a bolest očí, rozmazané vidění, citlivost na světlo; začervenání spojivek.

Mnoho různých faktorů může Vaše oči dráždit, např. fyzikální nebo chemické vlivy, kterým jste vystaveni každý den, jako jsou kouř, vítr, prachové částice, silné sluneční světlo, pyl, kosmetika, chlorovaná nebo mořská voda.

Artelac Nature poskytuje úlevu Vaším očím, působí okamžitě, a to už po prvním použití.

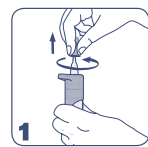
Jak často a jak dlouho používat Artelac Nature?

Kápněte 1-2 kapky přípravku **Artelac Nature** do oka, dle potřeby. Můžete ho používat denně, jak často chcete. Délka užívání není omezena.

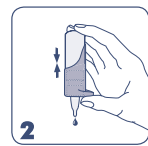
Jak používat Artelac Nature?
Patentovaný mechanismus pumpičky přípravku **Artelac Nature** umožňuje, že je přípravek bez konzervantů. Lahvička vypadá odlišně než lahvičky jiných očních kapek, které jste dosud používal/a.

Obecné doporučení: Umyjte si ruce před každým použitím přípravku. Dávejte pozor, abyste se prsty ani ničím jiným nedotkl/a hrotu lahvičky. Tím se

zamezí kontaminaci roztoku v lahvičce nebo zranění oka.

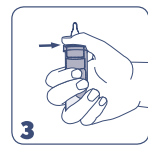


1. Před každým použitím sejměte pootočením průhledné ochranné víčko z koncovky lahvičky.



2. **Pozor! Před prvním použitím a vždy když lahvičku s přípravkem nějakou dobu nepoužíváte:**

Otočte lahvičku dnem vzhůru a několikrát zmáčkněte mechanismus pumpičky, dokud se neobjeví první kapka.



3. Držte lahvičku, jak je uvedeno na obrázku: Palec položte na ergonomicky tvarovanou plošku (oporu pro palec) a další dva prsty položte na spodní část lahvičky.



4. Otočte lahvičku dnem vzhůru. Mírně zakloňte hlavu. Palcem druhé ruky jemně stáhněte dolní víčko dolů, lahvičku stále držte dnem vzhůru nad okem. Mírně zatlačte v místě opory pro palec. Tímto způsobem se uvolní jedna kapka z lahvičky přímo do oka.

Poté oko zavřete a mrkejte, aby se kapka optimálně rozprostřela po celém povrchu oka.

lhned po použití otřepete přebytečné kapky roztoku z lahvičky a nasadte průhledné ochranné víčko zpět na koncovku lahvičky. Vzhledem k mechanismu lahvičky v ní zůstává malé zbytkové množství roztoku. Avšak uvedený objem lahvičky může být plně využit.

Kdy nepoužívat Artelac Nature?

Nepoužívejte tento přípravek v případě přecitlivělosti na kteroukoli jeho složku.

Důležité informace týkající se používání přípravku Artelac Nature

• Vzácně byly zaznamenány lokální alergické reakce. V takovém případě používání přípravku ukončete. Pokud zaznamenáte přetrvávající obtíže nebo podráždění, přestaňte přípravek používat a poradte se se svým lékařem.

• Upozorňujeme, že po prvním použití nebo po delším nepoužívání je nutné počáteční rozpumpování roztoku. Pro naplnění roztoku do mechanismu pumpičky, musí být lahvička otočená dnem vzhůru.

• Aby se předešlo případnému zranění oka nebo kontaminaci roztoku v lahvičce, nedotýkejte se povrchu oka koncovkou lahvičky.

• Po otevření nesdílejte přípravek s nikým dalším.

• Neopatrné používání přípravku v rozporu s návodem k použití, může vést k vyklouznutí lahvičky z ruky a způsobit zranění oka.

- Po aplikaci otřepete přebytečné kapky roztoku z lahvičky.
- Před použitím vyjměte kontaktní čočky.
- Počkejte přibližně 15 minut, než použijete jiný oční přípravek nebo než kontaktní čočky znovu nasadíte.
- Zlikvidujte přípravek 6 měsíců po otevření.
- Přípravek nepoužívejte po uplynutí doby použitelnosti.
- Přípravek nepoužívejte, pokud je lahvička poškozená.
- Přípravek **Artelac Nature** je plněn v balení, které obsahuje malé plastové díly, které mohou polknout děti. Nebezpečí udušení. Proto uchovávejte tento přípravek mimo dosah dětí.
- Pokud používáte **Artelac Nature** a potřísníte jím Vaše oblečení, může způsobit změnu jeho barvy.

Jak přípravek Artelac Nature uchovávat?

Uchovávejte při teplotě 2 - 25°C. Design lahvičky přípravku umožňuje jeho užívání až 6 měsíců od otevření.

Balení:
Artelac Nature je dostupný v balení po 10 ml.

Vysvětlení použitých symbolů:

STERILE A Sterilizováno aseptickou technologií

25°C Teplotní omezení

2°C Nepoužívejte, pokud je lahvička nebo balení poškozeno.

Nepoužívejte déle než 6 měsíců po otevření.

Přečtěte si návod k použití.

Datum expirace

Číslo šarže

Pozor (výstraha - přečtěte si návod k použití - varování a bezpečnostní opatření.)

Výrobce

Dr. Gerhard Mann

chem.-pharm. Fabrik GmbH

Brunsbütteler Damm 165/173

13581 Berlín, Německo

Obchodní zastoupení v ČR:

PharmaSwiss Česká republika s.r.o.

Jankovcova 1569/2c

170 00 Praha 7 Česká republika

Datum poslední revize: červen 2020

^{®/™} jsou registrované ochranné známky společnosti Bausch & Lomb a jejich dceřiných společností.

SK Prečítajte si, prosím, pozorne túto príbalovú informáciu. Obsahuje dôležité údaje, ako tento prípravok používať. Pokiaľ máte ďalšie otázky, opýtajte sa svojho lekára alebo lekárnik, alebo kontaktujte priamo nás.

BAUSCH + LOMB

Artelac Nature

1 mg/ml extrakt z očianky rostkovej (Euphrasia Officinalis), 2,4 mg/ml hyaluronát sodný, kyselina boritá, chlorid sodný, hydroxid sodný a voda na injekciu.

Na čo sa Artelac Nature používa
Na dlhodobú hydrataciu a úľavu od podráždených očí.

Čo je Artelac Nature

Artelac Nature sú očné kvapky, ide o žltohnedý očný roztok, ktorý obsahuje 1 mg/ml extraktu z očianky rostkovej a 2,4 mg/ml hyaluronátu sodného (kyselina hyaluronová).

Prípravok **Artelac Nature** je veľmi dobre znášaný, vďaka tomu že neobsahuje konzervačné látky. Poskytuje dlhodobú úľavu od podráždených očí. Môže sa používať tak často ako je to potrebné a rýchlo sa šíri po povrchu oka. Je vhodný i na dlhodobé používanie.

Na čo sa Artelac Nature používa
Artelac Nature je prípravok pre dlhodobé zvlhčenie a úľavu od podráždených očí.

Kedy použiť Artelac Nature
Artelac Nature je prípravok prvej voľby pre podráždené oči. Obsahuje extrakt

z očianky rostkovej, ktorý poskytuje úľavu od podráždených očí a prirodzenú hydratačnú zložku, hyaluronát sodný (kyselina hyaluronová), ktorý sa nachádza v štruktúrach zdravého ľudského oka a v prirodzenom slznom filme.

Nadmerná záťaž očí často spôsobuje typické príznaky podráždených očí – svrbenie očí počas dňa alebo v noci, nadmerné slzenie, začervenanie a bolesť očí, rozmazané videnie, citlivosť na svetlo; začervenanie spojoviek.

Veľa rôznych faktorov môže vaše oči dráždiť, napr. fyzikálne alebo chemické vplyvy, ktorým ste vystavení každý deň, ako sú dym, vietor, prachové častice, silné slnečné svetlo, peľ, kozmetika, chlóróva alebo morská voda.

Artelac Nature poskytuje úľavu vašim očiam, pôsobí okamžite, a to už po prvom použití.

Ako často a ako dlho užívať Artelac Nature

Kvapnite 1-2 kvapky prípravku **Artelac Nature** do oka, podľa potreby. Môžete ho používať denne, ako často potrebujete. Dĺžka používania nie je obmedzená.

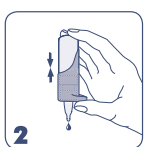
Ako používať Artelac Nature
Patentovaný mechanismus pumpičky prípravku **Artelac Nature** umožňuje, že je prípravok bez konzervantov.

Všeobecné odporúčania: Umyte si ruky pred každým použitím prípravku. Dávajte si pozor, aby ste sa prstami ani ničím iným nedotkli hrotu fľaštičky. Tým sa zabráni kontaminácii roztoku vo fľaštičke alebo zraneniu oka.

Po aplikácii oko zatvorte a pomaly ním pod viečkom pohybujte, aby sa kvapka optimálne rozprestrela po celom povrchu oka.



1. Pred každým použitím zložte pootočením priehľadné ochranné viečko z konca fľaštičky.



2. **Pozor! Pred prvým použitím a vždy keď fľaštičku s prípravkom nejakú dobu nepoužívate:**

otočte fľaštičku hore dnom a niekoľkokrát stlačte mechanismus pumpičky, pokiaľ sa neobjaví prvá kvapka.



3. Držte fľaštičku, ako je to uvedené na obrázku: palec položte na ergonomicky tvarovanú plošku

(oporu pre palec) a ďalšie dva prsty položte na spodnú časť fľaštičky.



4. Otočte fľaštičku hore dnom. Mierne zakloňte hlavu. Palcom druhej ruky jemne stiahnite dolné

viečko dolu, fľaštičku stále držte dnom hore nad okom. Mierne zatlačte v mieste opory pre palec. Týmto spôsobom sa uvoľní 1 kvapka z fľaštičky priamo do oka.

Po aplikácii oko zatvorte a pomaly ním pod viečkom pohybujte, aby sa kvapka optimálne rozprestrela po celom povrchu oka.

Potom oko zatvorite a žmurkajte, aby sa kvapka optimálne rozprestrela po celom povrchu oka. Ihneď po použití otrepte nadbytočné kvapky roztoku z fľaštičky a nasadte priehľadnú ochrannú viečko späť na koncovku fľaštičky. Vzhľadom k mechanizmu fľaštičky v nej zostáva malé zvyškové množstvo roztoku. Avšak uvedený objem fľaštičky môže byť plne využitý.

Kedy nepoužívať Artelac Nature
Nepoužívajte túto zdravotnícku pomôcku, ak ste alergický na ktorúkoľvek jej zložku.

Dôležité informácie týkajúce sa používania prípravku Artelac Nature

- Vzácné boli zaznamenané lokálne alergické reakcie. V takomto prípade používanie prípravku ukončíte. Pokiaľ zaznamenáte pretrvávajúce ťažkosti alebo podráždenie, prestaňte prípravok používať a poraďte sa so svojím lekárom.
- Upozorňujeme, že po prvom použití alebo po dlhšom nepoužívaní je potrebné počiatočné rozpumpovanie roztoku. Pre naplnenie roztoku do mechanizmu pumpy, musí byť fľaštička otočená smerom hore.
- Aby sa predišlo prípadnému zraneniu oka alebo kontaminácii roztoku vo fľaštičke, nedotýkajte sa povrchu oka koncovkou fľaštičky.
- Po otvorení balenia fľaštičku s níkym ďalším nezdierajte.
- Neopatrné používanie prípravku v rozpore s návodom na použitie môže viesť k vyklznutiu fľaštičky z ruky a spôsobiť zranenie oka.
- Po aplikácii otrepte prebytočné

kvapky roztoku z fľaštičky.

- Pred použitím vyberte kontaktné šošovky.
- Počkajte približne 15 minút, predtým než použijete iný očný prípravok, alebo pred opätovným nasadením kontaktných šošoviek.
- Zlikvidujte prípravok 6 mesiacov po otvorení.
- Prípravok nepoužívajte po uplynutí doby použiteľnosti.
- Prípravok nepoužívajte pokiaľ je fľaštička poškodená.
- Prípravok Artelac Nature je naplnený v balení, ktoré obsahuje malé plastové diely, ktoré môžu prehltnúť deti. Nebezpečenstvo udusenía. Preto uchovávajte tento prípravok mimo dosahu detí.
- Pokiaľ používate Artelac Nature a zasiahnete ním Vaše oblečenie, môže spôsobiť zmenu jeho farby.

Ako prípravok Artelac Nature uchovávať
Uchovávajte pri teplote 2 - 25°C. Design fľaštičky prípravku umožňuje jeho užívanie až 6 mesiacov od otvorenia.

Veľkosť balenia Artelac Nature je dostupný v balení po 10 ml.

Popis použitých symbolov

 Sterilizované aseptickou technológiou.
 Teplotní obmedzenie



Nepoužívajte pokiaľ je fľaštička alebo balenie poškodené.

Nepoužívajte dlhšie než 6 mesiacov po otvorení.



Prečítajte si návod na použitie.

Dátum expirácie

Číslo šarže

Pozor (výstraha – prečítajte si návod na použitie-varovanie a bezpečnostné opatrenia.)

Výrobca



 0483




Dr. Gerhard Mann chem.-pharm. Fabrik GmbH Brunsbütteler Damm 165/173 13581 Berlin, Nemecko

 0483

Datum poslednej revízie: 2020-06

^{®/™} sú registrované ochranné známky spoločnosti Bausch & Lomb a ich dcérskych spoločností.

 Pažljivo pročítajte ove upute za upotrebu – sadrže važne informacije o tome kako se ovaj proizvod upotrebljava. Za sva pitanja obratite se svome ljekarniku, liječniku, oftalmologu ili nas kontaktirajte.

BAUSCH + LOMB Artelac Nature

1 mg/ml ekstrakta vidca (Euphrasia Officinalis), 2,4 mg/ml natrijevog hijaluronata, borna kiselina, natrijev klorid, natrijev hidroksid i voda za injekcije.

Namjena:
Dugotrajno vlaženje i ublažavanje iritacije oka

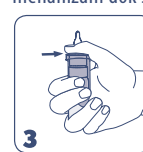
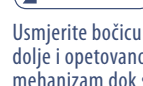
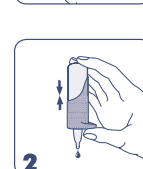
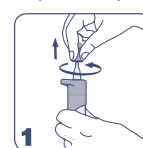
Što je Artelac Nature? Artelac Nature su žuto-smeđe obojene kapi za oko, otopina koje sadrže 1 mg/ml ekstrakta vidca (Euphrasia Officinalis), 2,4 mg/ml hijaluronske kiseline (u obliku natrijevog hijaluronata). Formulacija ima vrlo visoku podnošljivost jer ne sadrži konzervanse. Formulacija pruža dugotrajno olakšanje nadraženih očiju. Artelac Nature ne sadrži konzervans i ne dovodi do stvaranja navike. Formulacija ne sadrži konzervans. Formulacija se vrlo dobro podnosi i prikladna je za dugotrajnu upotrebu. Formulacija pruža blago olakšanje za nadražene oči. Formulacija se može koristiti onoliko često koliko je potrebno i brzo se širi po površini oka.

Koja je primjena **Artelac Nature?**
Artelac Nature je naš proizvod prvog izbora za nadražene i olakšanje nadraženih očiju. Kada biste trebali koristiti **Artelac Nature?**

Artelac Nature je otopina koja je naš prvi izbor za nadražene oči. Sadrži ekstrakt biljke vidac (Euphrasia Officinalis) koji smiruje nadražene oči i prirodni ovlaživač hijaluronsku kiselinu (u obliku natrijevog hijaluronata), koja se nalazi u strukturama zdravog ljudskog oka i prirodnog suznog filma. Naprezanje oka često uzrokuje i tipične simptome nadraženih očiju – svrbež, tijekom dana ili noći, suzne oči, crvenilo oka, bol u oku, zamagljen vid, osjetljivost na svjetlost; njihova osjetljiva konjunktiva postaje crvena. **Artelac Nature** omogućava umirujuće rješenje. Smiruje Vaše oči i djeluje trenutno, odmah nakon prve primjene. Koliko često i koliko dugo biste trebali upotrebljavati **Artelac Nature?** Ukapajte 1-2 kapi **Artelac Nature** u oko prema potrebi. Možete ga upotrebljavati svakog dana te koliko god često želite. Trajanje upotrebe nije ograničeno.

Kako upotrebljavati Artelac Nature?
Patentirani mehanizam pumpice **Artelac Nature** omogućava otopinu kapi bez konzervansa, ali moguće da ne izgleda kao bočice s kapima koje ste ranije koristili. **Opća uputa:** Operite ruke prije svake upotrebe. Izbjegavajte dodirivanje sa prstima vrha bočice ili Vaših očiju kako

bi spriječili moguću kontaminaciju otopine ili ozljede oka!



donji dio prstima kao što je prikazano na slici.



ruke blago povucite donji očni kapak prema dolje, držite bočicu u okomitem položaju iznad očiju. Pritisnite pumpni mehanizam kao što je prikazano da biste ukapali jednu kap u oko. Nakon toga zatvorite Vaše oko i trepnite kako bi se kap pravilno

proširila po površini Vašeg oka. Odmah nakon upotrebe otrešite moguću preostale kapi i zamijenite prozirni bijeli zaštitni zatvarač na vrhu bočice. Zbog dizajna bočice, manja količina otopine ostaje u bočici. Međutim, navedeni volumen punjenja može se u potpunosti ukloniti iz bočice. **Kada ne biste trebali koristiti Artelac Nature?** Nemojte koristiti ovaj proizvod ako ste preosjetljivi na bilo koji od sastojaka.

VAŽNE INFORMACIJE O UPOTREBI PROIZVODA Artelac Nature

- Lokalne reakcije preosjetljivosti vrlo rijetko su zabilježene. U takvim slučajevima potrebno je prekinuti liječenje. Ako osjetite trajnu nelagodnu ili iritaciju, prestanite koristiti proizvod i savjetujte se s Vašim liječnikom.
- Kod prve upotrebe ili nakon nekorištenja neko vrijeme, potrebno je početno pumpanje otopine. Tijekom pumpanja otopine, bočicu treba držati sa kapaljkom prema dolje.
- Nemojte dodirivati površinu oka s vrhom bočice kako bi spriječili moguće ozljede površine oka ili kontaminaciju otopine.
- Nakon otvaranja, bočicu nemojte dijeliti ni sa kim drugim.
- Nepažljiva upotreba proizvoda koja nije u skladu s uputama može dovesti do toga da proizvod sklizne iz ruke i prouzroči ozljedu oka.
- Otrešite sve moguće preostale kapi nakon upotrebe.

- Uklonite kontaktne leće prije upotrebe.
- Pričekajte oko 15 minuta prije upotrebe drugog proizvoda za oči ili prije ponovnog stavljanja kontaktnih leća.
- Bacite medicinski proizvod 6 mjeseci nakon otvaranja.
- Ne upotrebljavati nakon isteka roka valjanosti.
- Ne upotrebljavati ako su ambalaža ili bočica oštećeni.
- **Artelac Nature** sadrži male plastične dijelove koje djeca mogu gutati. Opasnost od gušenja. Stoga **Artelac Nature** treba držati izvan dohvata djece.
- Kada koristite **Artelac Nature** i kap slučajno padne na Vašu odjeću, može ju obezbojiti.

Kako čuvati Artelac Nature?
Čuvati na temperaturi od +2 °C do +25 °C. Dizajn bočice omogućava Vam korištenje **Artelac Nature** 6 mjeseci nakon otvaranja.


Pakiranje:
Artelac Nature je dostupan kao kapi za oko u pakiranju od 10 ml.

Simboli

 Sterilizirano aseptičkim tehnikama obrade

 2°C - 25°C
Temperaturno ograničenje

 Ne upotrebljavati ako je ambalaža oštećena

 Može se upotrebljavati 6 mjeseci nakon otvaranja



Pogledajte upute za upotrebu
Rok trajanja



Broj serije



Oprez (u „Uputama za upotrebu“ potražite važne informacije kao što su upozorenja i mjere opreza)



Proizvođač



0483 Procjena sukladnosti s Europskom direktivom o medicinskim proizvodima Oznaka CE s identifikacijskim brojem prijavljenog tijela



Dr. Gerhard Mann chem.-pharm. Fabrik GmbH Brunsbütteler Damm 165/173 13581 Berlin, Njemačka

Kontakt za Hrvatsku: PharmaSwiss d.o.o. D.T. Gavrana 11 Zagreb
Služba za korisnike: +385 (0)1 6311 833
Adresa elektroničke pošte: croatia.mdcomplaints@bauschhealth.com



0483
Artelac Nature, "L929EU-02"
Datum revizije: Lipanj 2020.
^{®/™} su žigovi društva Bausch & Lomb Incorporated ili njegovih podružnica
© Bausch & Lomb Incorporated

P1CZSKHR01
43287PB929/1-CZSK