

Инструкции за употреба

Прочетете тези инструкции за употреба внимателно – те съдържат важна информация как да използвате този продукт. Ако имате някакви въпроси, попитайте Вашия фармацевт, Вашия лекар, Вашият очен лекар или се свържете с нас.

BAUSCH + LOMB

Artelac® Triple Action

0,24% натриев хиалуронат, карбомер, глицерол, липиден компонент (средновежни триглицериди), натриев хидроксид и вода за инжекции.

Предназначение: очен лубрикант

BG

Какво представлява Артелак Тройно действие?

Артелак Тройно действие представлява непрозрачни капки за очи, разтвор, съдържащи 0,24% хиалуронова киселина (като натриев хиалуронат), карбомер, глицерол и липиден компонент (средновежни триглицериди) и вода за инжекции.

Към усъвършенстваната формула има много висока поносимост, тъй като тя не съдържа консерванти и буфери.

След отваряне може да се използва 6 месеца.

Какво е предназначението на Артелак Тройно действие?

Артелак Тройно действие е лубрикант за очи, който подпомага всичките три слоя на слъзния филм, за да подобри овлажняването на очната повърхност при наличие на усещане за сухи очи.

Кога трябва да използвате Артелак Тройно действие?

Артелак Тройно действие е вдъхновен от дизайна на естественото слъзно покритие. Съдържа естествения овлажнител хиалуронова киселина (като натриев хиалуронат), който се открива в структурите на здравето човешко око и естествения слъзен филм и два допълнителни овлажнителя: глицерол и карбомер. Съдържащ допълнителен липиден компонент (средновежни триглицериди), **Артелак Тройно действие** подкрепя всичките три слоя на слъзния филм: липидна, водна и муцинова фаза.

Артелак Тройно действие е създаден за продължително задържане върху повърхността на окото, осигурявайки интензивно овлажняване за незабавно, дълготрайно облекчаване на симптомите. Идеален продукт за всички, страдащи от редица симптоми на сухота в очите като умора, напрегнатост, усещане за пясък в очите, парещи и/или сълзящи очи.

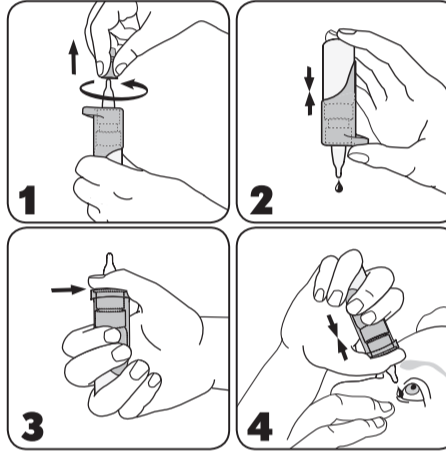
Колко често трябва да използвате Артелак Тройно действие?

Приложете една капка **Артелак Тройно действие** в окото, както е необходимо. Може да го използвате всеки ден и толкова често, колкото искате. Няма ограничение на продължителността на употреба.

Как да използвате Артелак Тройно действие?

Патентованият помпен механизъм на Артелак Тройно действие позволява разтвора капки за очи да не съдържа консерванти, но бутилката с капкомер може да не изглежда като тези, които сте използвали в миналото.

Забележка: Измийте ръцете си преди всяка употреба. Избягвайте контакт на връхчето на бутилката с пръстите или очите, за да предотвратите възможно замърсяване на разтвора или нараняване.



1. Преди всяка употреба, свалете защитната капачка от върха на бутилката с въртливо движение.

2. **Внимание! Преди първата употреба и ако бутилката не е била използвана за известно време:** Обърнете бутилката с върха надолу и натиснете многократно помпния механизъм до освобождаване на капка.

3. Хванете бутилката, както е показано: Поставете палеца си на ергономичната опора за палеца и обхванете долната част с пръсти. Два пръста трябва да бъдат поставени на дъното на бутилката.

4. Завъртете бутилката с върха надолу. Леко наклонете глава назад. Внимателно дръпнете долния клепач надолу с пръста на свободната ръка, дръжте бутилката във вертикална позиция над очите и стиснете помпния механизъм, за да приложите една капка в окото.

След това затворете окото и бавно премигайте, за да разнесете капката оптимално по повърхността на окото.

5. Незабавно след употреба изтърсете/отстранете възможните оставащи капки и върнете защитната капачка върху върха на бутилката.

Поради дизайна на бутилката, малко количество разтвор остава в нея. Въпреки това, споменатия напълнен обем може да бъде напълно отстранен от бутилката.

Кога не трябва да използвате Артелак Тройно действие?

Не използвайте продукта, ако сте свръхчувствителни към някоя от съставките.

Важна информация относно употребата на Артелак Тройно действие?

- Локални реакции на свръхчувствителност се съобщават рядко. В такива случаи лечението трябва да бъде прекратено. Ако изпитате продължителен дискомфорт или дразнене, прекратете употребата и се консултирайте с Вашия лекар.
- Продуктът може да причини временно замъгляване на зрението след приложение, което може да повлияе отрицателно на способността за шофиране и работа с машини.
- Не докосвайте повърхността на окото с връхчето на бутилката, за да предотвратите възможно нараняване на очната повърхност или замърсяване на разтвора.
- След приложение отстранете чрез разклащане възможните оставащи капки.
- След отваряне на бутилката, не я споделяйте с други.
- Невнимателната употреба на продукта в разрез с указанията за употреба може да доведе до изплъзване на продукта от ръката и да причини нараняване на окото
- Свалете контактните лещи преди употреба.
- Изчакайте 15 минути, преди да използвате друг продукт за очи или преди да поставите отново контактните лещи.
- Изхвърлете медицинското изделие 6 месеца след първото отваряне.
- Не използвайте след изтичане срока на годност.
- Не използвайте, ако опаковката или бутилката е повредена.
- Артелак Тройно действие е в бутилка с малки пластмасови части, които могат да бъдат погълнати от малки деца. Опасност от задушаване. Поради това Артелак Тройно действие трябва да се пази на място, недостъпно за деца.

Как да съхранявате Артелак Тройно действие?

Да се съхранява при температура +1 - +25°C.

Дизайнът на бутилката Ви позволява да използвате **Артелак Тройно действие** до 6 месеца след отваряне.

Видове опаковки:

Артелак Тройно действие е наличен в опаковки от 10 ml капки за очи.

CE 0483

Производител
Proizvođač
Fabricant

Dr. Gerhard Mann chem.-pharm. Fabrik GmbH
Brunsbütteler Damm 165/173 13581 Berlin
Germany

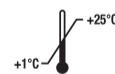
Представител за България

ФАРМАСУИС ЕООД
Тел.: +359 2 895 21 10

Контакт за RH: PharmaSwiss d.o.o.,
D.T. Gavrana 11, Zagreb,
Republika Hrvatska
tel: +385 1 6311 833

Reprezentant:

Bausch Health Romania S.R.L.
Str. Maria Rosetti nr 6, etaj 7
Sector 2, 020485, București, România
Telefon: +4 0374 102 600
Fax: +4 0374 102 601
E-mail: Romania.info@bauschhealth.com



Температурна граница
Temperaturne granične vrijednosti
Limită de temperatură



Не използвайте, ако опаковката е повредена.
Ne upotrebljavajte ako je pakiranje oštećeno
Nu utilizați dacă ambalajul este deteriorat.



Вижте инструкциите за употреба
Pogledajte upute za uporabu
Consultați instrucțiunile de utilizare.



Внимание: Консултирайте се с Инструкциите за употреба за информация като предупреждения и предпазни мерки
Opze: u „Uputama za uporabu” potražite važne informacije kao što su upozorenja i mjere opreza
Atenție: Consultați „Instrucțiunile de utilizare” pentru informații importante, cum sunt avertizări și precauții.



Изхвърлете медицинското изделие 6 месеца след отваряне.
Može se upotrebljavati 6 (šest) mjeseci nakon prvog otvaranja.
Poate fi utilizat timp de 6 luni de la prima deschidere.



Годен до
Rok trajanja
Data de expirare



Парт. №
Broj serije
Codul seriei



Стерилизирано с използване на асептични техники за обработка
Sterilizirano tehnikama aseptičke obrade
Sterilizat prin tehnici aseptice de prelucrare.

Artelac Triple Action, 999_EU-03_20180809;

Дата на актуализация на текста/Datum revizije teksta/Data revizuirii textului: 2018-08

®/™ are trademarks of Bausch & Lomb Incorporated or its affiliates

© Bausch & Lomb Incorporated

Pažljivo pročitaite ove upute – sadrže važne informacije o načinu kako primjenjivati ovaj proizvod. Ako imate pitanja, pitajte svoga ljekarnika, liječnika, stručnjaka za njegu očiju ili nam se obratite.

Va rugam sa cititi cu atentie aceste instructiuni - contin informatii importante privind modul de utilizare a acestui produs. Dacă aveți orice întrebări, vă rugăm să vă adresați farmacistului, medicului dumneavoastră, medicului oftalmolog sau să ne contactați.

BAUSCH + LOMB

Artelac® Triple Action

0,24 % natrijeva hialuronata, karbomer, glicerol, lipidna komponenta (trigliceridi srednjeg lanca), natrijev hidroksid i voda za injekciju
Namjena: kapi za vlaženje očiju

0,24% hialuronat de sodiu, carbomer, glicerol, o componentă lipidică (trigliceride cu lanț mediu), hidroxid de sodiu și apă pentru preparate injectabile

Utilizare: lubrifiant oftalmic

HR

Što je Artelac Triple Action?

Artelac Triple Action je neprozirna otopina kapi za oči koja sadrži 0,24 % hialuronske kiseline (u obliku natrijeva hialuronata), karbomer, glicerol, lipidnu komponentu (trigliceridi srednjeg lanca) i vodu za injekciju. Napredna formula vrlo je podnošljiva jer ne sadrži konzervanse ni pufere. Nakon otvaranja može se upotrebljavati 6 mjeseci.

Za što se primjenjuje proizvod Artelac Triple Action?

Artelac Triple Action su kapi za vlaženje očiju koje podržavaju sva tri sloja suznog filma i tako poboljšavaju vlaženje površine oka kad postoji osjećaj suhog oka.

Kad trebate upotrijebiti Artelac Triple Action?

Artelac Triple Action je inspiriran sastavom prirodnog suznog filma. Sadrži prirodni ovlaživač – hialuronsku kiselinu (u obliku natrijeva hialuronata), koja se nalazi u strukturama zdravog ljudskog oka i prirodnom suznom filmu, kao i dva dodatna ovlaživača: glicerol i karbomer. Budući da sadrži dodatnu lipidnu komponentu (trigliceridi srednjeg lanca), **Artelac Triple Action** podržava sva tri sloja suznog filma: lipidnu, vodeni i sluzni sloj. Proizvod **Artelac Triple Action** osmišljen je da ostane na površini oka, čime intenzivnim vlaženjem odmah i dugoročno ublažava simptome. Idealan je proizvod za svakoga tko pati od niza simptoma suhih očiju kao što su umorne, iscrpljene, grube, peckave i/ili suzne oči.

Koliko često i koliko dugo smijete upotrebljavati Artelac Triple Action?

Ukapajte jednu kap proizvoda **Artelac Triple Action** u oko kad se pojavi potreba. Proizvod možete upotrebljavati svaki dan i koliko često želite. Trajanje upotrebe nije ograničeno.

Kad ne smijete upotrijebiti Artelac Triple Action?

Ne upotrebljavajte ovaj proizvod ako ste preosjetljivi na bilo koji sastojak.

Važne informacije o uporabi proizvoda Artelac Triple Action?

- Vrlo su rijetko zabilježene lokalne reakcije preosjetljivosti. U takvim slučajevima treba prekinuti liječenje. Ako osjećate trajnu nelagodu ili iritaciju, prestanite upotrebljavati proizvod i posavjetujte se s liječnikom.
- Ovaj proizvod može privremeno zamutiti vid nakon ukapavanja, što može negativno utjecati na upravljanje vozilima ili strojevima.
- Ne dodirujte površinu oka vrhom bočice da biste spriječili eventualne ozljede površine oka ili kontaminaciju otopine.
- Otresite eventualno preostale kapi nakon primjene.
- Otvorenu bočicu nemojte dijeliti s drugim osobama.
- Uslijed nepažljive uporabe proizvoda protivne uputama za uporabu proizvod može iskliznuti iz ruke i nanijeti ozljede oku.
- Prije uporabe uklonite kontaktne leće.
- Pričekajte otprilike 15 minuta prije nego što upotrijebite neki drugi proizvod za oči ili ponovno stavite kontaktne leće.
- Bacite medicinski uređaj 6 mjeseci nakon otvaranja.
- Ne upotrebljavajte nakon što istekne rok trajanja.
- Ne upotrebljavajte ako su paket ili bočica oštećeni.
- Artelac Triple Action** puni se u bočicu s malim plastičnim dijelovima koje bi mala djeca mogla progutati. Opasnost od gušenja. Stoga, **Artelac Triple Action** treba držati dalje od dohvata djece.

Kako čuvati Artelac Triple Action?

Čuvajte na temperaturi između +1°C i +25°C.

Na temelju dizajna bočice možete upotrebljavati **Artelac Triple Action** 6 mjeseci nakon otvaranja.

Prezentacija: Proizvod **Artelac Triple Action** dostupan je u pakiranjima od 10 ml.

RO

Ce este Artelac Triple Action?

Artelac Triple Action este o soluție oftalmică, opacă, care conține 0,24% acid hialuronic (sub formă de hialuronat de sodiu), carbomer, glicerol, o componentă lipidică (trigliceride cu lanț mediu) și apă pentru preparate injectabile. Formula avansată are un nivel foarte ridicat de tolerabilitate deoarece nu conține conservanți și soluții tampon. Odată deschis, flaconul poate fi utilizat timp de 6 luni.

Când se aplică Artelac Triple Action?

Artelac Triple Action este un lubrifiant oftalmic care susține toate cele trei straturi ale filmului lacrimal pentru a îmbunătăți umectarea suprafeței oculare în cazul senzației de uscăciune la nivelul ochiului.

Când trebuie utilizat Artelac Triple Action?

Artelac Triple Action este inspirat de filmul lacrimal natural. Acesta conține acid hialuronic care este un umectant natural (sub formă de hialuronat de sodiu), care se găsește în structurile ochiului uman sănătos și în filmul lacrimal natural, și doi umectanți suplimentari: glicerol și carbomer. Conținând o componentă lipidică suplimentară (trigliceride cu lanț mediu), **Artelac Triple Action** susține toate cele trei straturi ale filmului lacrimal: lipidic, apos și mucinic.

Artelac Triple Action este conceput pentru a rămâne pe suprafața oculară, asigurând umectarea intensivă și atenuarea imediată, de durată, a simptomelor. Este un produs ideal pentru persoanele care prezintă o serie de simptome ale ochiului uscat, cum sunt ochi obosiți, stresați, cu senzație de corp străin sau arsură și/sau lăcrimoiși.

Cât de des și cât timp trebuie să utilizați Artelac Triple Action?

Se instalează o picătură de **Artelac Triple Action** în ochi, la nevoie. Puteți folosi zilnic acest produs sau oricât de des doriți. Nu există o limită a duratei de utilizare.

Când nu trebuie să utilizați Artelac Triple Action?

Nu utilizați acest produs dacă sunteți hipersensibil la oricare dintre componente.

Informații importante privind utilizarea Artelac Triple Action

- Reacții locale de hipersensibilitate au fost raportate foarte rar. În cazul apariției acestor reacții, tratamentul trebuie oprit. Dacă prezentați o senzație persistentă de disconfort sau iritație, opriți utilizarea produsului și adresați-vă medicului.
- Acest produs poate cauza tulburarea temporară a vederii după instilare, ceea ce poate avea un impact negativ asupra conducerii vehiculelor sau operării utilajelor.
- Nu atingeți suprafața oculară cu vârful flaconului pentru a evita orice vătămare a suprafeței ochiului sau contaminarea soluției.
- Îndepărtați orice picături reziduale de soluție după aplicare.
- După deschidere, nu folosiți flaconul împreună cu alte persoane.
- Utilizarea neglijentă a produsului, contrar acestor instrucțiuni, poate duce la alunecarea produsului din mână cu care îl aplicați și poate cauza vătămarea ochiului.
- Scoateți lentilele de contact înainte de a utiliza produsul.
- Așteptați aproximativ 15 minute înainte de a utiliza un alt tip de produs oftalmic sau înainte de a pune la loc lentilele de contact.
- Aruncați dispozitivul medical după 6 luni de la deschidere.
- Nu utilizați după data de expirare.
- Nu utilizați dacă ambalajul sau flaconul sunt deteriorate.
- Artelac Triple Action picături oftalmice** este disponibil într-un flacon cu piese mici din plastic care pot fi înghițite de copiii mici. Pericol de sufocare. Prin urmare, **Artelac Triple Action picături oftalmice** nu trebuie lăsat la îndemâna copiilor.

Cum se păstrează Artelac Triple Action?

A se păstra la o temperatură de +1 - +25°C.

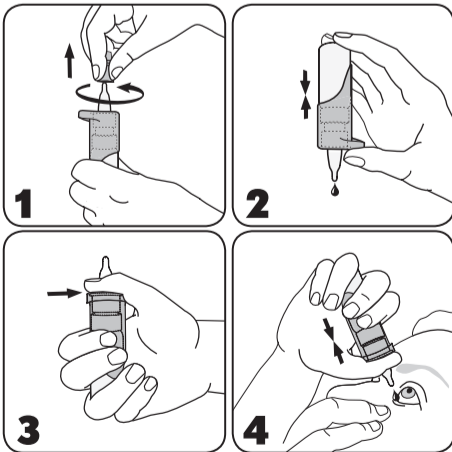
Design-ul flaconului vă permite să utilizați **Artelac Triple Action** timp de 6 luni de la deschidere.

Prezentare: **Artelac Triple Action** este disponibil în ambalaje de 10 ml

Kako upotrebljavati Artelac Triple Action?

Patentirani pumpni mehanizam Artelac Triple Action omogućuje da otopina kapi nema konzervansa, ali možda neće izgledati kao bočice koje ste prije upotrebljavali.

Opća napomena: Operite ruke prije svake uporabe. Izbjegavajte dodir vrha bočice s prstima ili očima da biste spriječili eventualnu kontaminaciju otopine ili ozljede.



- Prije svake uporabe okretanjem uklonite zaštitni čep s vrha bočice.
- Pažnja! Prije prve uporabe i ako se bočica neko vrijeme ne upotrebljava:** Usmjerite bocu vrhom prema dolje i opetovano pritišćite pumpni mehanizam dok se ne ispusti kap.
- Primite bočicu kako je prikazano: Postavite palac na ergonomski držač za palac i obuhvatite donji dio prstima. Na dno bočice treba staviti dva prsta.
- Usmjerite bočicu vrhom prema dolje. Blago nagnite glavu. Prstom slobodne ruke blago povucite donji očni kapak prema dolje, dovedite bočicu u okomiti položaj iznad očiju. Pritisnite pumpni mehanizam da biste ukapali jednu kap u oko. Nakon toga zatvorite oko i trepnite da biste optimalno rasporedili kap po površini oka.
- Odmah nakon uporabe otresite eventualne preostale kapi i zamijenite zaštitni čep na vrhu bočice. Zbog dizajna bočice mala količina otopine ostaje u njoj. Međutim, navedeni volumen punjenja može se potpuno ukloniti iz bočice.

Cum se utilizează Artelac Triple Action?

Mecanismul patentat de pompare al **Artelac Triple Action picături oftalmice** permite absența conservanților din soluția oftalmică, dar este posibil ca flaconul de picături să aibă un aspect diferit de cel cu care v-ați obișnuit în trecut.

Notă generală: Spălați-vă pe mâini înainte de fiecare utilizare. Evitați contactul vârfului flaconului cu degetele sau cu ochii pentru a evita orice posibilă contaminare a soluției sau accidentare.

1. Înainte de fiecare utilizare, scoateți capacul protector de pe vârful flaconului, cu o mișcare de rotație.

2. **Atenție! Înainte de prima utilizare și dacă flaconul nu a fost utilizat o perioadă:**

Întoarceți flaconul cu vârful în jos și apăsați în mod repetat până când apare o picătură.

3. Țineți flaconul conform indicațiilor: Puneți degetul mare pe suportul ergonomic și cuprindeți partea de jos a flaconului cu celelalte degete. Puneți două degete pe fundul flaconului.

4. Întoarceți flaconul cu vârful în jos. Lăsați ușor capul pe spate. Trageți ușor pleoapa inferioară cu degetul de la mână liberă și țineți flaconul în poziție verticală deasupra ochiului. Apăsați ușor pe mecanismul de pompare pentru a aplica o picătură în ochi. Închideți apoi ochiul și clipeți pentru a răspândi în mod optim picătura pe suprafața ochiului.

5. Imediat după utilizare, îndepărtați orice picături reziduale și puneți la loc capacul de protecție, pe vârful flaconului.

Datorită design-ului flaconului, în flacon va rămâne o cantitate mică de soluție. Totuși, volumul specificat poate fi extras complet P1ROBGR04 42692PB999/4-BG+